

FINANZAS WEB ENABLE

Contabilidad

La contabilidad y control financiero de la organización es realizada de acuerdo a las normas y principios contables internacionales, parametrizable a fin de cumplir además con las políticas internas así como las mejores prácticas de negocios. Este módulo, que resume las cifras de toda la operación, tiene la capacidad de integración ilimitada con módulos auxiliares que permiten adicionalmente el análisis de cuentas garantizando el cuadro del auxiliar con el mayor contable. Los planes contables son el comienzo de los parámetros

flexibles del sistema. La cantidad de niveles y dígitos no limitan al usuario a estructuras preestablecidas. Tipos de comprobantes y el origen de la fuente que los emite, encargan al sistema de realizar el control de modificaciones así como el control de numeración de los mismos a fin de facilitar la organización del archivo físico. Definición de niveles de acceso y tipos de operaciones por usuarios son algunas de las herramientas definibles en su totalidad por el usuario final a fin de realizar complejas operaciones con un alto rendimiento, permitiendo

los cheques previos necesarios, a través de típicas revisiones y alertas, a fin de verificar la exactitud de los asientos contables en las diferentes monedas definidas, manteniendo toda la historia de cada transacción estando disponible a discreción de los usuarios autorizados. Definición de ejercicios económicos y períodos contables.

SGF y la última tecnología en beneficio de todos

Cuentas por Cobrar

El módulo de cuentas por cobrar esta expresamente relacionado con sus clientes, para ofrecer una herramienta de control de la cartera de crédito brindando opciones para un adecuado control de los recursos de organización. Control detallado de los saldos de facturas y trayectoria crediticia de clientes, almacenando toda la historia de las transacciones y gracias a los códigos de operación, brindar en forma rápida y sencilla diversos análisis de clientes. Recepción de las operaciones de facturación a través de interfases creadas a fin de integrar sistemas

comerciales sin importar la plataforma de programación de los mismos. La carga de la cobranza aplica directamente los pagos a las facturas respectivas, incluso en diferentes monedas, realizando también el cálculo automático de posibles ajustes de pérdida o ganancia en cambio motivados por la variación cambiaria de los diferentes momentos de las transacciones. Herramientas de control y análisis a las cobranzas, permiten el acceso de múltiples usuarios de acuerdo a perfiles de seguridad, garantizando que las operaciones a realizar estén

previamente definidas, lo cual elimina los errores humanos. Contamos con una variedad de reportes, abarcando también los requerimientos gubernamentales, así como consultas que facilitan la gestión de la principal fuente de obtención de recursos de su organización de manera de brindar tanto al personal interno como a los clientes reportes y consultas con diferentes niveles de detalle, a fin de contar con suficiente información y a tiempo para una adecuada gestión.

Cuentas por Pagar

El módulo de cuentas a pagar guarda relación directa con proveedores de bienes y servicios y constituyen instrumentos muy valiosos para la planificación y control de los pasivos de la organización. Brinda herramientas de control de los saldos de proveedores, vencimiento de las facturas, planificación de pagos, emisión y control de cheques para

los pagos que se realicen, retención de impuestos. Mantiene toda la información histórica que permite generar estados de cuentas de proveedores y análisis diversos, además de cumplir con requerimientos de informes según las leyes y reglamentos vigentes así como variedad de consultas y reportes internos requeridos para una gerencia eficiente.





Bancos

Las relaciones con diferentes instituciones financieras son llevadas como un módulo que alimenta a la contabilidad toda la información de las transacciones que afectan a dichas instituciones. Las diferentes cuentas aperturadas en los bancos, constituyen los auxiliares de los códigos de mayor de un componente del activo fijo circulante que además requiere de control especial por ser parte principal del flujo de fondos de la organización. Por cada código de

operación definido internamente, el usuario define las equivalencias con cada banco donde la empresa moviliza cuentas, y por medio de interfases electrónicas, se realiza en forma sencilla la conciliación bancaria de todos los movimientos bancarios. Los pagos de obligaciones son realizados por este módulo y validados de acuerdo al contenido de la información y saldos de cuentas por pagar. Dichos pagos se pueden realizar a través de emisión de cheques o transferencia bancaria.

En caso de emisión de cheques, además refleja la posesión de los mismos de manera de contar con la información de los cheques emitidos pero no retirados por los proveedores. También se garantiza adecuado uso de las numeraciones de cheques, lo cual constituye una necesidad vital a fin de evitar sustracciones y/o manejos fraudulentos en detrimento de recursos de la organización.

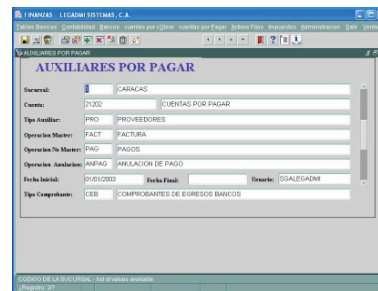
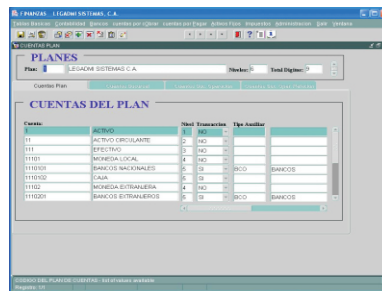
La conciliación es ahora una labor sencilla evitando errores humanos y seguimiento de partidas que no concilian

Activos Fijos

SGF cuenta con un poderoso módulo de control de activos fijos, para saber automáticamente la ubicación del patrimonio de la organización además del valor en libros de los mismos, fecha de adquisición, incorporación, comienzo de la depreciación, costo en moneda local y otras monedas, etc. Mantiene registros cronológicos de la depreciación de los activos bajo los diferentes métodos conocidos a tal fin, los cuales son definibles por el usuario final en función al tipo de activo y al criterio de desgaste en el

tiempo. Gracias a dicha información histórica, permite la elaboración de la contabilización y demás procesos adicionales requeridos. Las revaluaciones y mejoras de los activos fijos están satisfechas en este modulo a través de sencillas operaciones que originan registros exactos integrados a la contabilidad. La historia de la depreciación permite que al momento de una desincorporación de un activo fijo, el valor en libros sea la base para la realización del asiento contable determinando pérdida o ganancia

por desincorporación de activos en forma rápida y sencilla, evitando la recopilación de soportes manuales y garantizando que después de la desincorporación, el asiento de depreciación de los meses siguientes seguirá normalmente sin perder la historia de dichos activos desincorporados. Gracias a la herramienta que soporta la aplicación, se puede incluir imágenes, fotos, planos, etc. Que faciliten la identificación de los activos fijos de su organización.



Presupuestos

Contamos con un módulo de presupuesto flexible que facilita la definición y control de ejecución en empresas de diferentes sectores económicos pues incluye herramientas que permiten evaluar y controlar obligaciones, reservas, modificaciones al presupuesto aprobado, etc. Una vez definidas las equivalencias y aprobado el

presupuesto, la imputación es una labor automática a cargo del módulo de contabilidad, siendo éste donde convergen todas las operaciones de la organización evitando que algún monto no sea considerado. El presupuesto financiero se puede formular independientemente de los niveles que utilice su plan contable ya que

los grupos de presupuestos, partidas y sub-partidas presupuestarias brindan la flexibilidad requerida para establecer la relación de imputación con el cual se obtiene automáticamente reportes que alertan de posibles desviaciones.